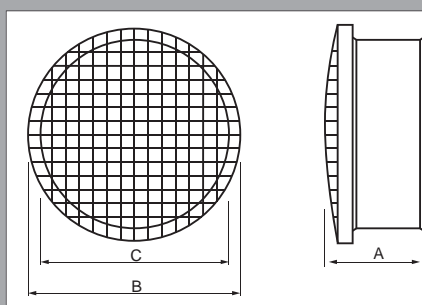


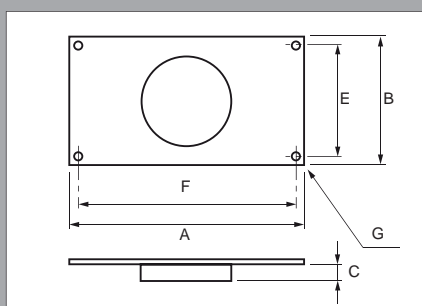
Schutzgitter MRJ



Modell	A	B	C
160 + 250	62	120	97
350	62	146	123
500/150	62	184	147
500/160	62	194	157
800	62	224	198
1000+1300	62	284	248
2000	62	346	312
4000	88	456	360
6000	98	496	404

- Am Ansaug- oder Ausblasstutzen montierbar
- Aus Stahlblech mit Epoxid-Polyester-Beschichtung, weiß

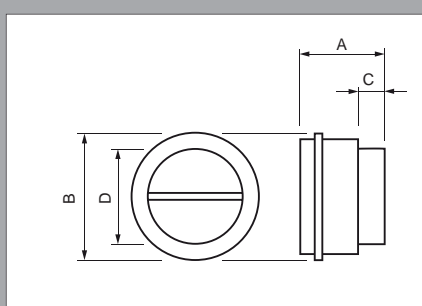
Kanal-Übergangsstücke MAR



Modell	A	B	C	E	F	G
160+250	264	180	33,5	160	244	9
350	264	180	33,5	160	244	9
500/150	320	220	37	200	300	9
500/160	320	220	37	200	300	9
800	355	240	37	220	335	9
1000+1300	440	290	42	270	420	9
2000	540	355	52	355	520	9

- Ermöglichen den Anschluss der Serien TD und TDx2 an rechteckige Kanäle
- Aus Stahlblech mit Epoxid-Polyester-Beschichtung, weiß

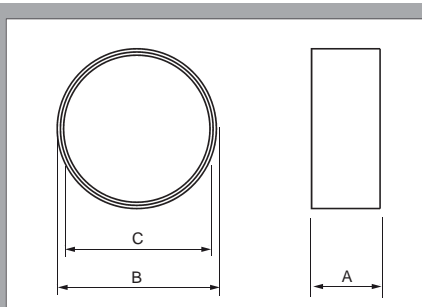
Rückstauklappe MCA



Modell	A	B	C	D
160+250	107	111	31,5	94,5
350	107	136	31,5	119,5
500/150	121	163,5	35	147
500/160	121	173,5	35	157
800	131,5	214	35	197,5
1000+1300	164	264,5	42	248
2000	205	330	50	312

- Verhindert den Luftrückfluss bei ausgeschaltetem Ventilator
- Aus Stahlblech mit Epoxid-Polyester-Beschichtung, weiß

Verbindungsflansch MBR



Modell	A	B	C
350	68	134	123
500/150	68	158	147
500/160	72	168	157
800	72	209	198
1000+1300	90	259	248

- Verbindet zwei Ventilatoren der Serie TD miteinander
- Aus Stahlblech mit Epoxid-Polyester-Beschichtung, weiß