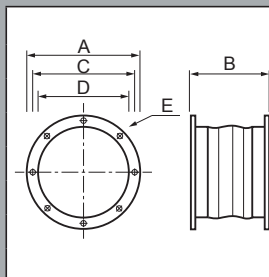


Elastische Verbindung ELV



- Zur Reduzierung von Körperschall
- Flansche aus Stahlblech, verzinkt
- Elastische Manschette aus Gewebematerial mit luftdichter PVC-Beschichtung
- Temperaturbeständig bis 80°C
- Wird mit der Platte JPA saugseitig am Ventilator montiert

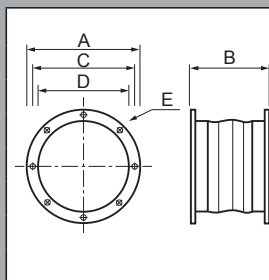


Modell	D	E	H	J
180/300	180	170	205	219
250/435	250	170	280/292	327
355/560	355	170	395	426
400/630	400	170	450	487
500/710	500	170	560	595
630/905	630	170	690	725
710/1100	710	170	770	806

Elastische Verbindung ELV-BR Brandgas-Ausführung



- Aus temperaturbeständigem Gewebe
- Gegenflansch beidseitig
- Wird mit der Platte JPA saugseitig am Ventilator montiert

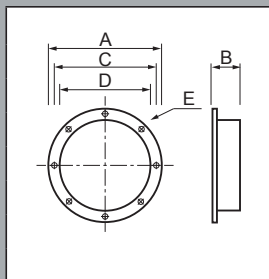


Modell	D	E	H	J
250/435	250	170	280/292	327
355/560	355	170	395	426
400/630	400	170	450	487
500/710	500	170	560	595
630/905	630	170	690	725
710/1100	710	170	770	806

Gegenflansch FL



- Aus Stahlblech, verzinkt
- Zum direkten Anschluss eines runden Kanals an den Ventilator
- Wird mit der Platte JPA saugseitig am Ventilator montiert



Modell	D	E	H	J
180/300	187	55	205	219
250/435	248	55	280/292	327
355/560	353	55	395	426
400/630	398	63	450	487
500/710	498	69	560	595
630/905	628	69	690	725
710/1100	708	69	770	806