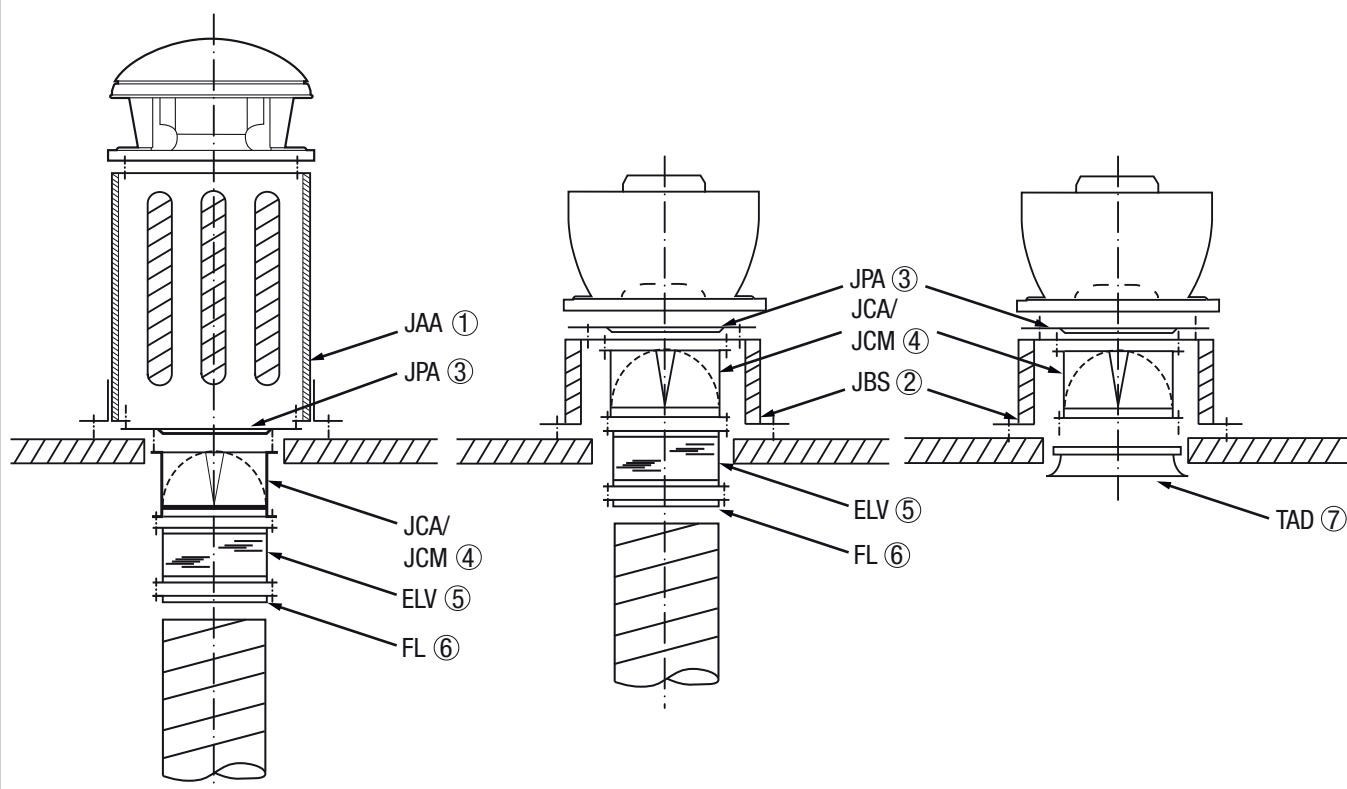


Montagebeispiel



① JAA Sockelschalldämpfer, S. 123

② JBS Flachdachsockel, S. 124

③ JPA Anschlussplatte (Adapter-Platte zur Montage der Zubehörteile), S. 124

④ JCA/JCM Verschlussklappe (selbsttätig/motorbetätigt), S. 125

5 ELV Elastische Verbindung, S. 126

⑥ FL Gegenflansch, S. 126

⑦ TAD Ansaugdüse, S. 125

Der Flachdachsockel (JBS) oder Sockelschalldämpfer (JAA) muss durch einen Dachdecker fachgerecht eingeklebt werden. Die geltenden Regeln des Zentralverbands des deutschen Dachdeckerhandwerks (Flachdachrichtlinien) oder national gültige Richtlinien sind einzuhalten.

ZUBEHÖR

■ Sockelschalldämpfer JAA + JAA-BR



JAA

- Aus Stahlblech, verzinkt
- Thermisch isoliert
- Kulissen aus hochwertiger Mineralwolle, strömungsseitig mit abriebfestem Vlies abgedeckt
- Zur saugseitigen Reduzierung des Geräuschpegels
- Komplett mit Montagezubehör und Dichtband

JAA-BR Brandgas-Ausführung

- Doppelschalig
- Isolierung aus 40 mm Mineralfasermaterial
- Kulissen aus hochwertiger Mineralwolle, strömungsseitig mit abriebfestem Vlies abgedeckt
- Zur saugseitigen Reduzierung des Geräuschpegels
- Komplett mit Montagezubehör und Dichtband

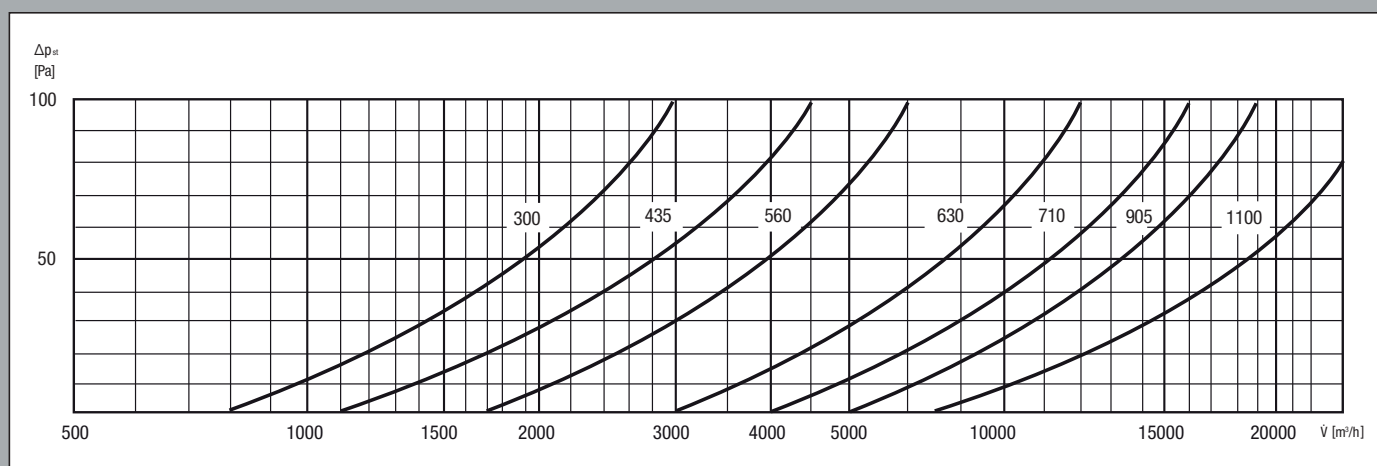


	Modell	A	B	C	D (M)	E	G	Gewicht
	300	470	290	245	13 (M 10)	750	380	14 kg
	435	600	419	330	15 (M 12)	750	510	30 kg
	560	725	545	450	15 (M 12)	750	635	35 kg
	630	795	615	535	15 (M 12)	750	705	45 kg
	710	875	695	590	18 (M 14)	1000	785	60 kg
	905	1065	885	750	18 (M 14)	1000	975	70 kg
	1100	1260	1080	840	18 (M 14)	1000	1170	75 kg

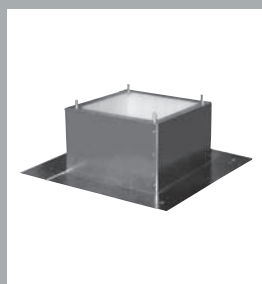
Einfügungsdämmmaß in dB bei Oktavmittelfrequenzen

Modell	125	250	500	1000	2000	4000	8000
JAA-300	1	1	8	15	20	17	14
JAA-435	3	5	10	21	25	22	16
JAA-560	3	6	11	23	24	20	20
JAA-630	3	10	16	33	38	33	28
JAA-710	6	11	19	36	38	33	27
JAA-905	2	5	17	30	33	27	18
JAA-1100	2	7	19	28	35	27	17

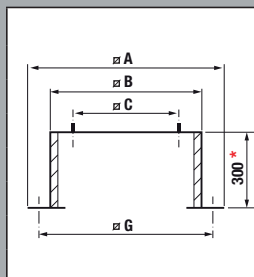
Schalldämpfer-Druckverlust



Flachdachsockel JBS



- Aus Stahlblech, verzinkt
- Thermisch/akustisch isoliert
- Komplett mit Schrauben und Dichtung

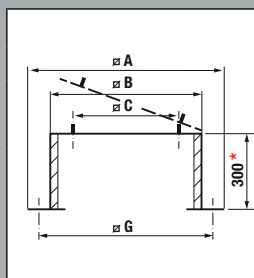


Modell	A	B	C	G
300	470	289	245	380
435	600	419	330	510
560	725	544	450	635
630	795	614	535	705
710	875	694	590	785
905	1065	884	750	975
1100	1260	1079	840	1170

Flachdachsockel JBS-K

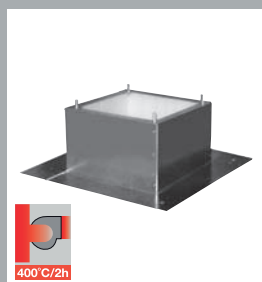


- Mit Kippmechanismus
- Aus Stahlblech, verzinkt
- Thermisch/akustisch isoliert
- Komplett mit Schrauben und Dichtung

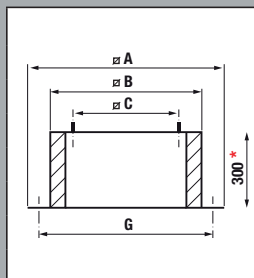


Modell	A	B	C	G
300	470	289	245	380
435	600	419	330	510
560	725	544	450	635
630	795	614	535	705

Flachdachsockel JBS-BR Brandgas-Ausführung



- Aus Stahlblech, verzinkt
- Doppelschalig
- Isolierung aus 40mm Mineralfasermaterial
- Komplett mit Montagezubehör und Dichtband

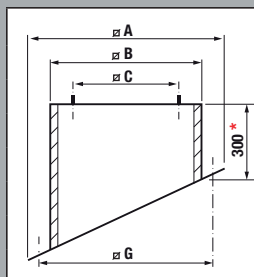


Modell	A	B	C	G
435	600	419	330	510
560	725	544	450	635
630	795	614	535	705
710	875	694	590	785
905	1065	884	750	975
1100	1260	1079	840	1170

Schrägdachsockel JBS-S



- Für Schrägdachmontage Dachneigung von 0° bis 45°
- Aus Stahlblech, verzinkt
- Thermisch/akustisch isoliert
- Komplett mit Montagezubehör und Dichtung

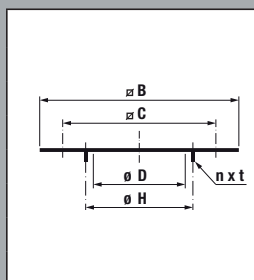


Modell	A	B	C	G
300	470	289	245	380
435	600	419	330	510
560	725	544	450	635
630	795	614	535	705
710	875	694	590	785
905	1065	884	750	975
1100	1260	1079	840	1170

Anschlussplatte JPA



- Aus Stahlblech, verzinkt
- Adapter-Platte zur Montage der Zubehörteile (JCA, JCM, FL, ELV)



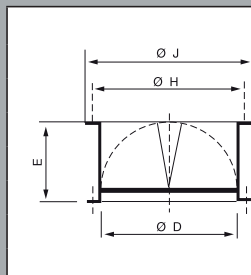
Modell	B	C	D	n x t	H
300	289	245	182	4xM6	205
435	419	330	252	4xM8	280
560	544	450	358	8xM8	395
630	614	535	403	8xM10	450
710	694	590	503	12xM10	560
905	884	750	633	12xM10	690
1100	1079	840	713	16xM10	770

* Alternative Bauhöhen auf Anfrage lieferbar

Selbsttätige Verschlussklappe JCA



- Aus Stahlblech, verzinkt
- Wird mit der Platte JPA saugseitig am Ventilator montiert
- Schwerkraft betätigt, auf Einbaulage achten

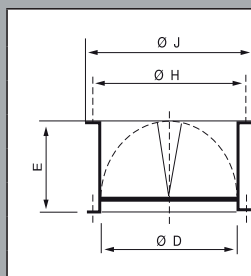


Modell	D	E	H	J
180/300	180	170	205	219
250/435	250	170	280	300
355/560	355	230	395	415
400/630	400	250	450	474
500/710	500	300	560	581
630/905	630	360	690	714
710/1100	710	380	770	794

Selbsttätige Verschlussklappe JCA-BR Brandgas-Ausführung



- Aus Stahlblech, verzinkt
- Wird mit der Platte JPA saugseitig am Ventilator montiert
- Schwerkraft betätigt, auf Einbaulage achten

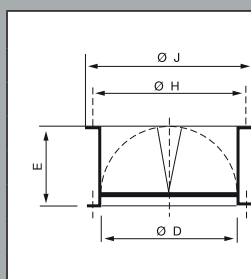


Modell	D	E	H	J
250/435	250	170	280	300
355/560	355	230	395	415
400/630	400	250	450	474
500/710	500	300	560	581
630/905	630	360	690	714
710/1100	710	380	770	794

Motorbetätigte Verschlussklappe JCM

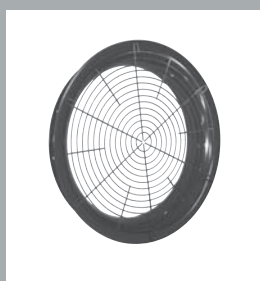


- Aus Stahlblech, verzinkt
- Wird mit der Platte JPA saugseitig am Ventilator montiert
- Wechselstrom 230 V, 50/60 Hz
- Schutzart IP 54
- Auf Anfrage auch mit Feder-rücklaufmotor lieferbar

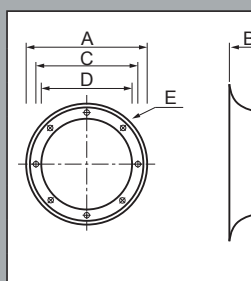


Modell	D	E	H	J
180/300	180	170	205	219
250/435	250	170	280	300
355/560	355	230	395	415
400/630	400	250	450	474
500/710	500	300	560	581
630/905	630	360	690	714
710/1100	710	380	770	794

Ansaugdüse TAD mit Schutzgitter



- Aus Stahlblech, mit Epoxid-Polyester-Beschichtung

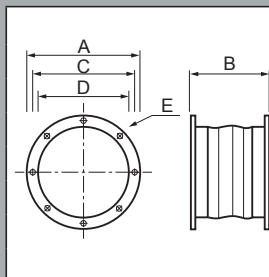


Modell	A	B	C	D	E
250/435	329	45	280/292	250	8x Ø 10
355/560	465	56	395	355	8x Ø 10
400/630	524	65	450	400	8x Ø 12
500/710	636	79	560	500	12x Ø 12
630/905	824	96	690	630	12x Ø 12
710/1100	940	115	770	710	16x Ø 12

Elastische Verbindung ELV



- Zur Reduzierung von Körperschall
- Flansche aus Stahlblech, verzinkt
- Elastische Manschette aus Gewebematerial mit luftdichter PVC-Beschichtung
- Temperaturbeständig bis 80°C
- Wird mit der Platte JPA saugseitig am Ventilator montiert

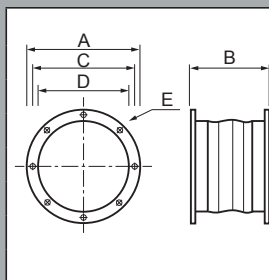


Modell	D	E	H	J
180/300	180	170	205	219
250/435	250	170	280/292	327
355/560	355	170	395	426
400/630	400	170	450	487
500/710	500	170	560	595
630/905	630	170	690	725
710/1100	710	170	770	806

Elastische Verbindung ELV-BR Brandgas-Ausführung



- Aus temperaturbeständigem Gewebe
- Gegenflansch beidseitig
- Wird mit der Platte JPA saugseitig am Ventilator montiert

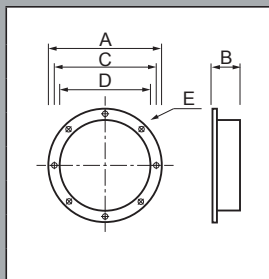


Modell	D	E	H	J
250/435	250	170	280/292	327
355/560	355	170	395	426
400/630	400	170	450	487
500/710	500	170	560	595
630/905	630	170	690	725
710/1100	710	170	770	806

Gegenflansch FL



- Aus Stahlblech, verzinkt
- Zum direkten Anschluss eines runden Kanals an den Ventilator
- Wird mit der Platte JPA saugseitig am Ventilator montiert



Modell	D	E	H	J
180/300	187	55	205	219
250/435	248	55	280/292	327
355/560	353	55	395	426
400/630	398	63	450	487
500/710	498	69	560	595
630/905	628	69	690	725
710/1100	708	69	770	806